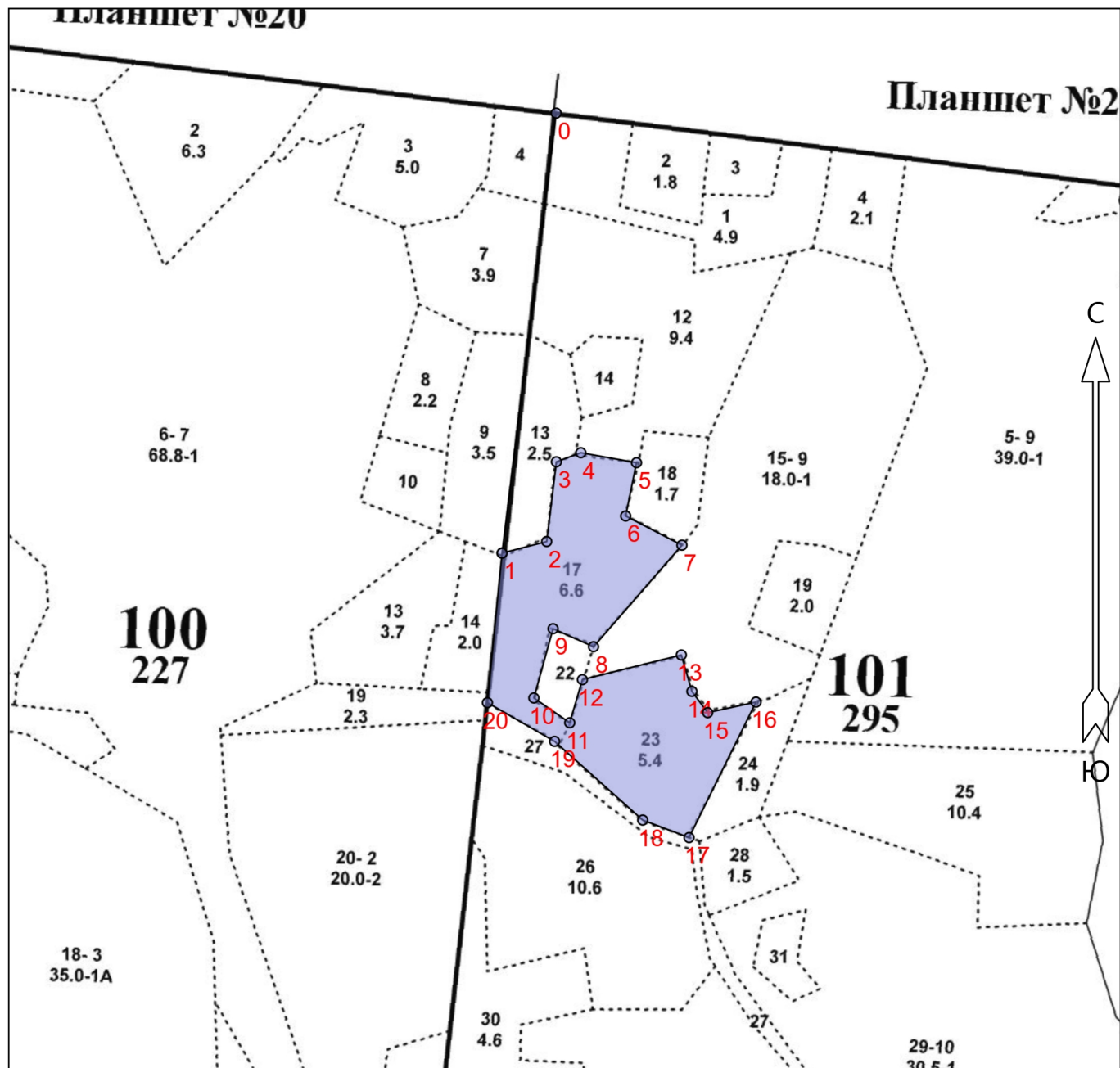


АБРИС



Общая площадь: 12.00

Эксплуатационная площадь: 12.00

Масштаб: 1 : 10000

Условные обозначения:



Эксплуатационный участок

№№	Направление	Румбы	Длина, м
0 - 1	ЮВ	7°.00'	716.0
1 - 2	СВ	61°.26'	74.4
2 - 3	СЗ	7°.04'	129.6
3 - 4	СВ	55°.37'	42.1
4 - 5	СВ	86°.11'	91.2
5 - 6	ЮВ	2°.32'	87.9
6 - 7	ЮВ	76°.36'	102.2
7 - 8	ЮЗ	27°.00'	217.4
8 - 9	СЗ	80°.00'	71.5
9 - 10	ЮЗ	1°.27'	116.1
10 - 11	ЮВ	69°.18'	70.4
11 - 12	СВ	2°.22'	72.6
12 - 13	СВ	61°.58'	164.5

13 - 14	ЮВ	30°.13'	61.3
14 - 15	ЮВ	50°.31'	42.7
15 - 16	СВ	63°.39'	79.8
16 - 17	ЮЗ	12°.16'	244.1
17 - 18	СЗ	83°.18'	80.0
18 - 19	СЗ	62°.11'	190.7
19 - 20	СЗ	74°.02'	125.1
20 - 1	СЗ	8°.25'	242.8